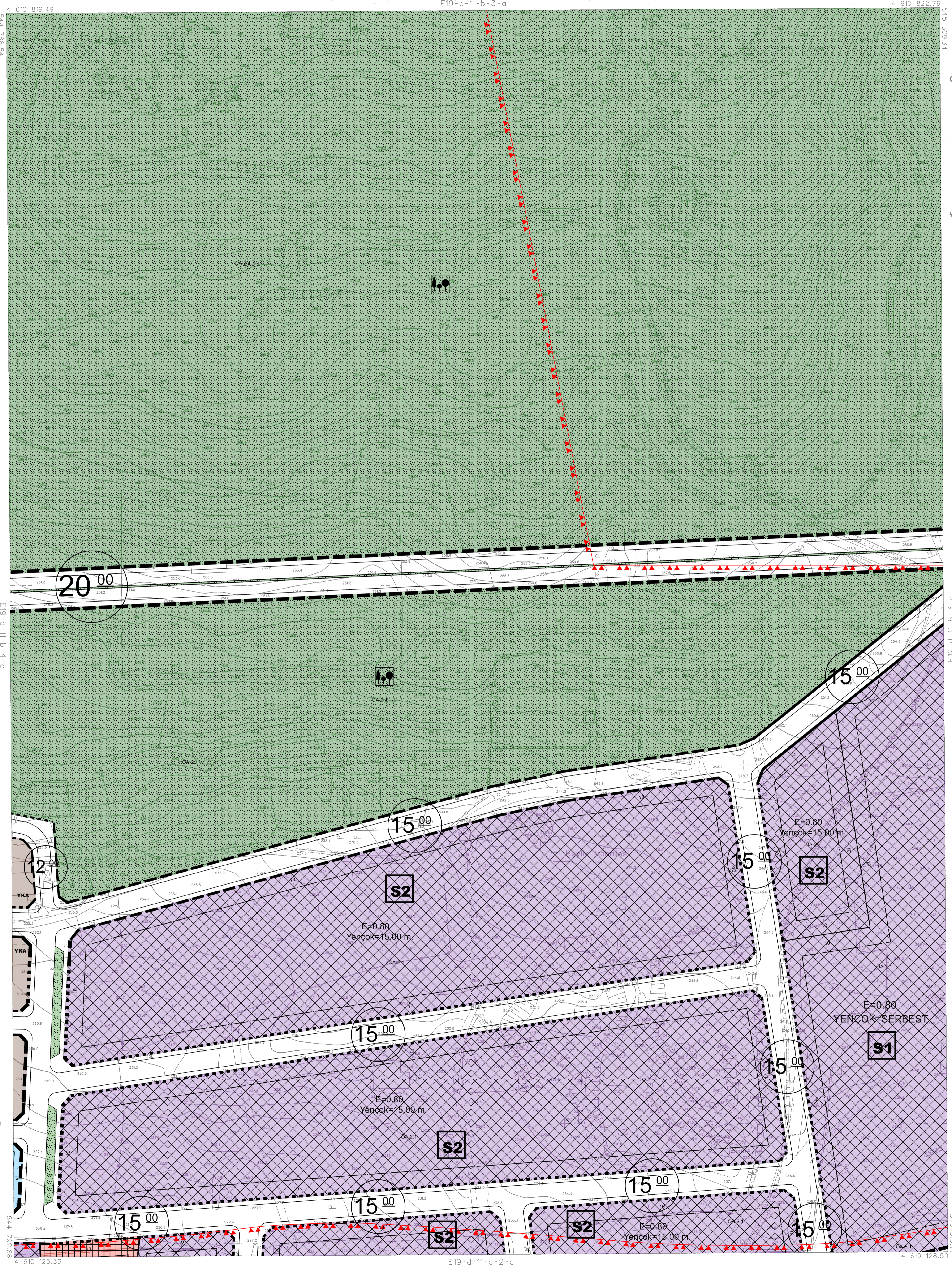


PINARHİSAR
(KIRKLARELİ)
E19-d-11-b-3-d

| | | | | |
|----|----|----|----|----|
| 01 | | | | |
| 06 | | | | |
| 15 | D | d | c | |
| 16 | | a | b | |
| 21 | 22 | 23 | 24 | 25 |
| | | d | c | e |

| | | | | | | | | | | | |
|--------|--------|--------|--------|--------|--------|--------|--------|--------|--------|--------|--------|
| E19D10 | E19D10 | E19D10 | E19D10 | E19D10 | E19D10 | E19D10 | E19D10 | E19D10 | E19D10 | E19D10 | E19D10 |
| E19D10 | E19D10 | E19D10 | E19D10 | E19D10 | E19D10 | E19D10 | E19D10 | E19D10 | E19D10 | E19D10 | E19D10 |
| E19D10 | E19D10 | E19D10 | E19D10 | E19D10 | E19D10 | E19D10 | E19D10 | E19D10 | E19D10 | E19D10 | E19D10 |
| E19D10 | E19D10 | E19D10 | E19D10 | E19D10 | E19D10 | E19D10 | E19D10 | E19D10 | E19D10 | E19D10 | E19D10 |
| E19D10 | E19D10 | E19D10 | E19D10 | E19D10 | E19D10 | E19D10 | E19D10 | E19D10 | E19D10 | E19D10 | E19D10 |
| E19D10 | E19D10 | E19D10 | E19D10 | E19D10 | E19D10 | E19D10 | E19D10 | E19D10 | E19D10 | E19D10 | E19D10 |

| KIRKLARELİ İLİ, PINARHİSAR İLÇESİ 1/1000 ÖLÇEKLİ REVİZYON UYGULAMA İMAR PLANI | | | |
|--|-------------------------|--------------|------|
| YÜKLENİCİ ANALİZ PLANLAMA PROJE A.Ş. FULYA MAHALLESİ, UYGAR SOKAK NO:16 D:16 SİSİLİ - İSTANBUL MİMARLIK VE MÜHÜRLEME anqliz | | | |
| Planlama Ekibi | Pozisyonu | Oda Kayıt No | İmza |
| MEHMET KADIOĞLU | ŞEHİR VE BÖLGE PLANÇISI | 5224 | |
| FARUK ALTUN | ŞEHİR VE BÖLGE PLANÇISI | 4220 | |



İTIFAK KORDİNAT SİSTEMİNDE VE 2005 Ö. EPÖDÜNDE AKPINAR HARİTA İMAR VE TİC. LTD. ŞTİ. TAŞIYAN YAPILAN 84 ABET HALHAZIR HARİTA ÜNANMIŞTIR. 22/10/2021



İLLER BANKASI ANONİM ŞİRKETİ
OSMAN NURİ ÖSMANLI
MEKANSAL PLANLAMA DİREKTÖRÜ BAŞKANI