

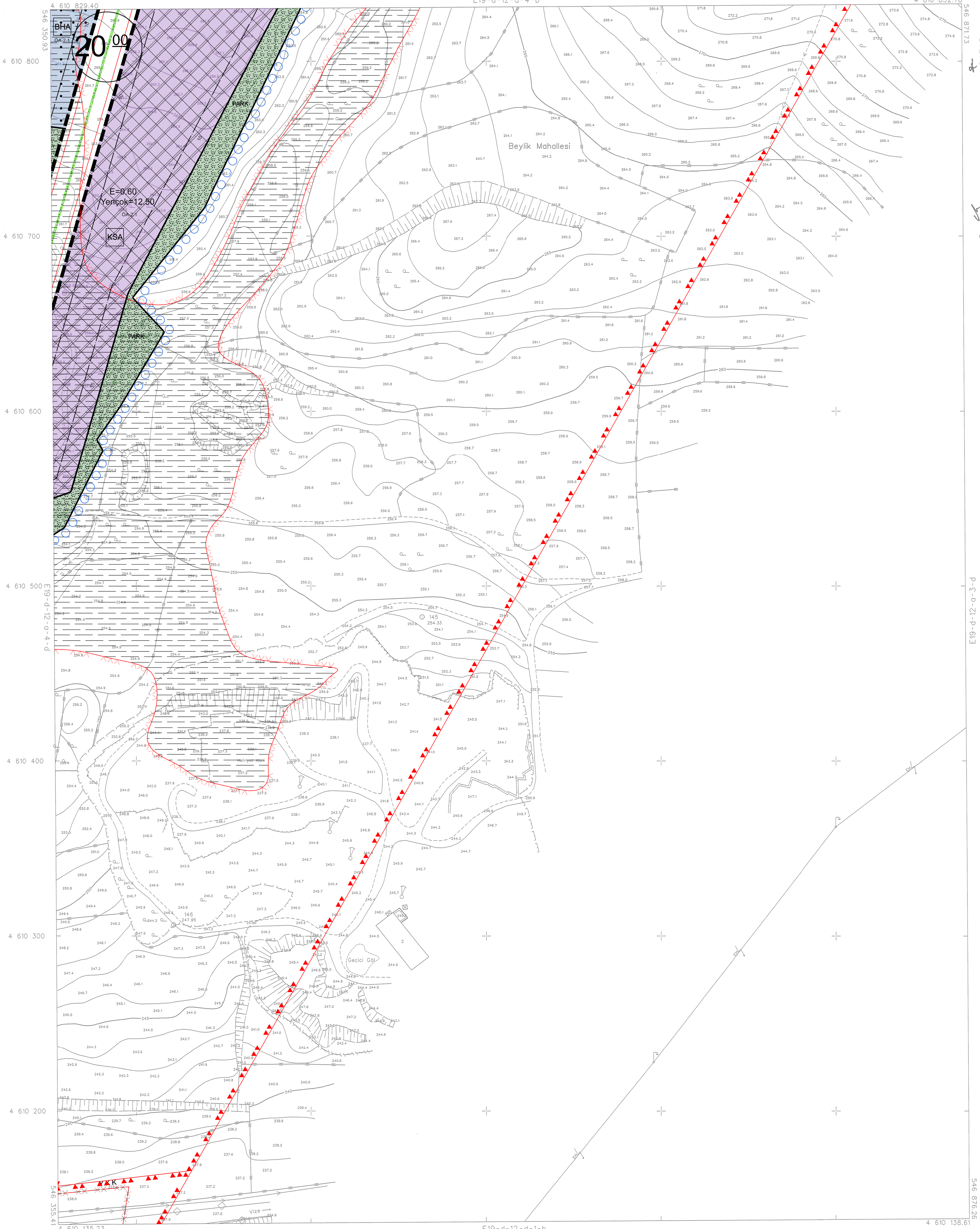
01	19
06	
12	D
16	
21	23 24 25

1	2
a	b
d	3

PINARHİSAR
(KIRKLARELİ)
E19-d-12-a-4-c

E19-d-12-a-4-b

4 610 832.78



İTİFAK KOORDİNAT SİSTEMİNDE VE
2005.0 EPOCUNDA AKPINAR HARİTA
İMAR VE TİC. LTD. STİ. TARAFINDAN
YAPILAN 1/4 ADET HALHAZIR HARİTA
ONAYDIR.
22/10/2021



İLKER BANKASI ANONİM ŞİRKETİ
OSMAN NURİ OSMANLI
MEKANSAL PLANLAMA DAİRESİ BAŞKANI

P-3-a-12-d-19-13

PINARHİSAR E19-d-12-a-4-c
(KIRKLARELİ)

06/06/2021 TARİHİNDE ÇEKİLEN HAVA FOTOĞRAFLARINDAN ÜRETİLEN PAFTALARDA,
KİMYETLENDİRME VE YERSEL BÜTÜNLEME BİNA DİŞİ CATI SINIRLARINDAN
YAPILMIŞTIR.
NOT: HALHAZIR HARİTA SINIRI BELEDİYE/MÜCAVİR ALAN SINIRI OLARAK
KULLANILMAZ.

1/1000

MÜTEAHHİT: AKPINAR HARİTA İMAR VE TİCARET LTD. STİ. *İmza*